

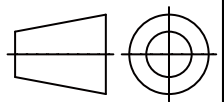
标记	处数	更改单号	签字	日期
设计				
工艺				
标准化				
审核				
批准				

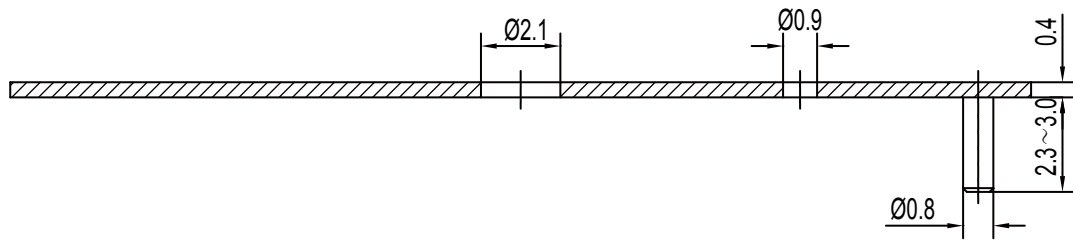
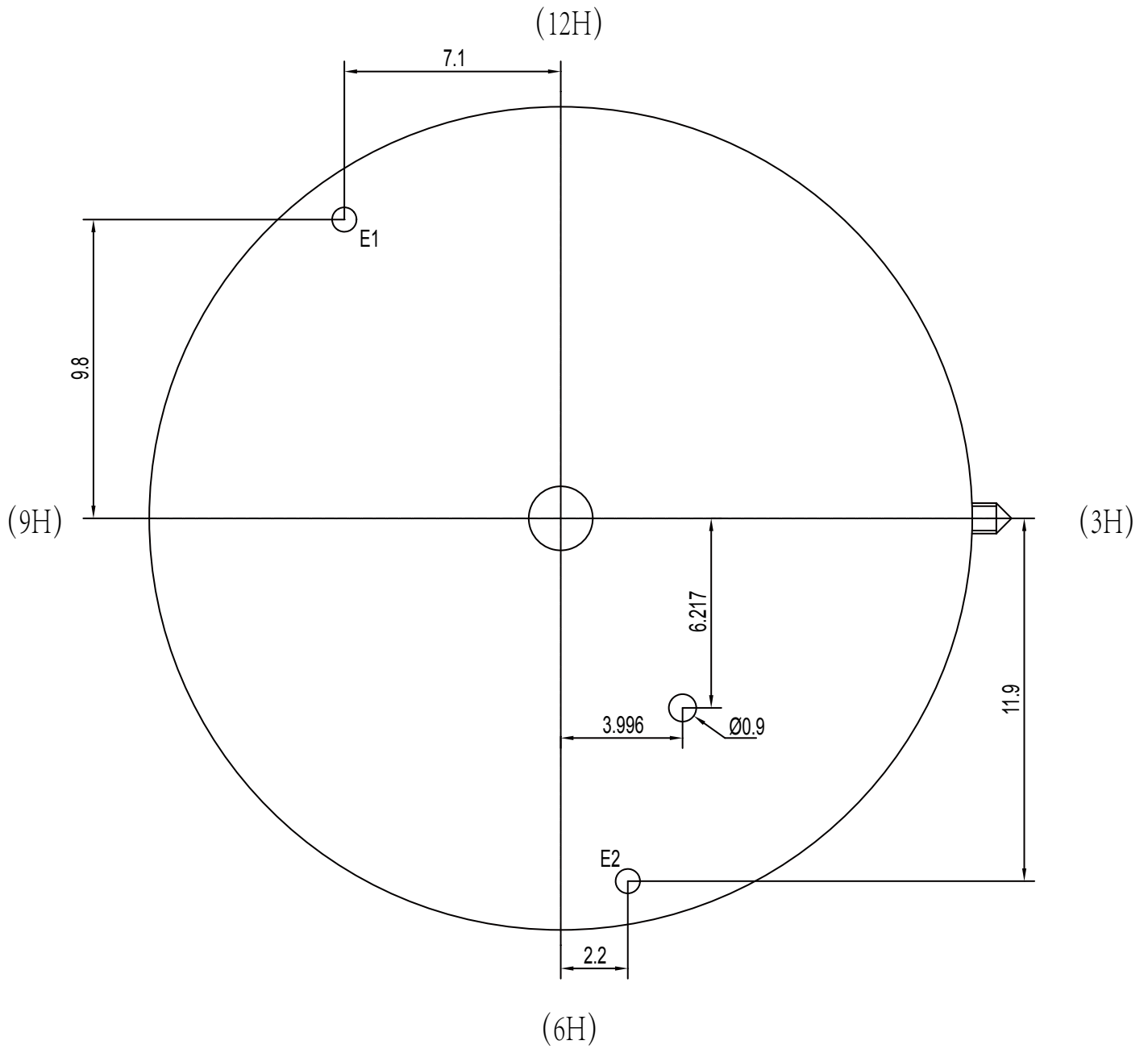
SK4Z 机械机芯
配壳图 (两针半)

材料

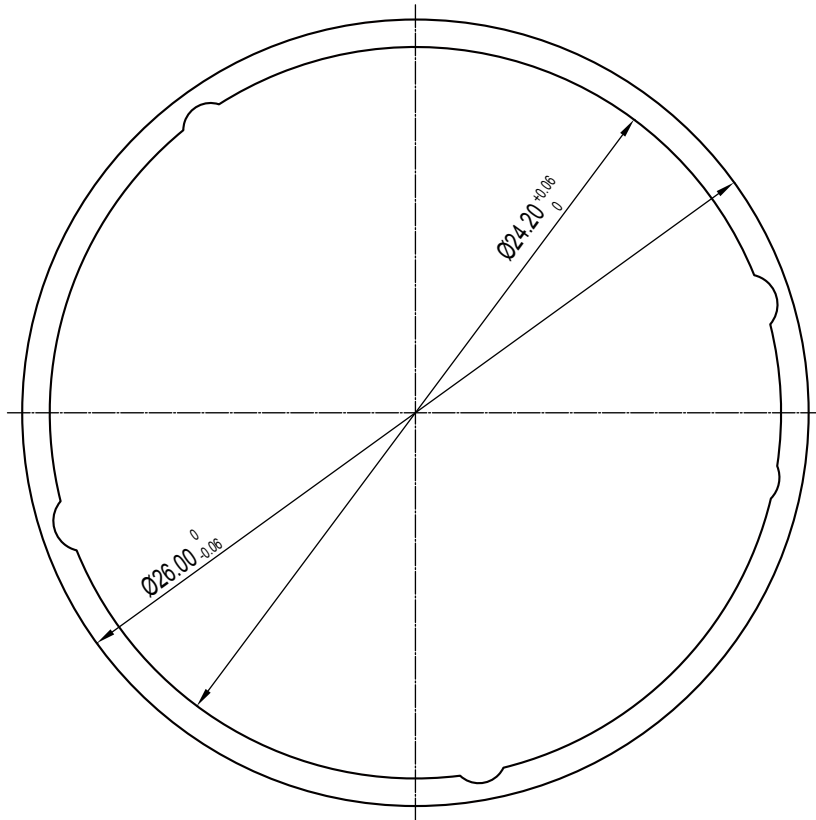
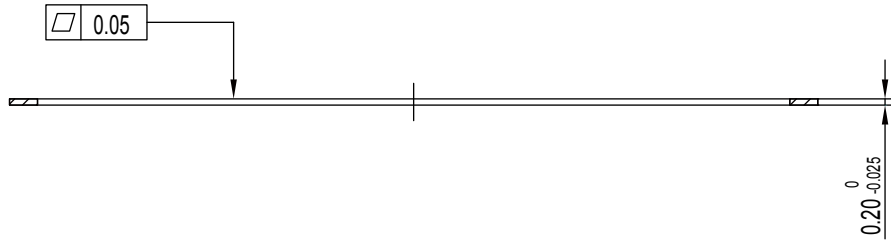
代号			
图样标记	数量	比例	版本号
		5:1	A0
		档案号	P009

深圳市  机芯有限公司





					SK4Z 机械机芯 配壳图 (镂空-两针)		代号				
标记	处数	更改单号	签字	日期			图样标记	数量	比例	版本号	
设计							5:1	A0			
工艺					材料			档案号	P009		
标准化					深圳市  机芯有限公司						
审核											
批准											



					<h1>表盘垫圈</h1>	代号			
标记	处数	更改单号	签字	日期		图样标记	数量	比例	版本号
设计							4:1	A0	
工艺					材料		档案号	P118	
标准化					深圳市 机芯有限公司 精 瑞				
审核									
批准									

